



MUZEJ SAVREMENE UMETNOSTI

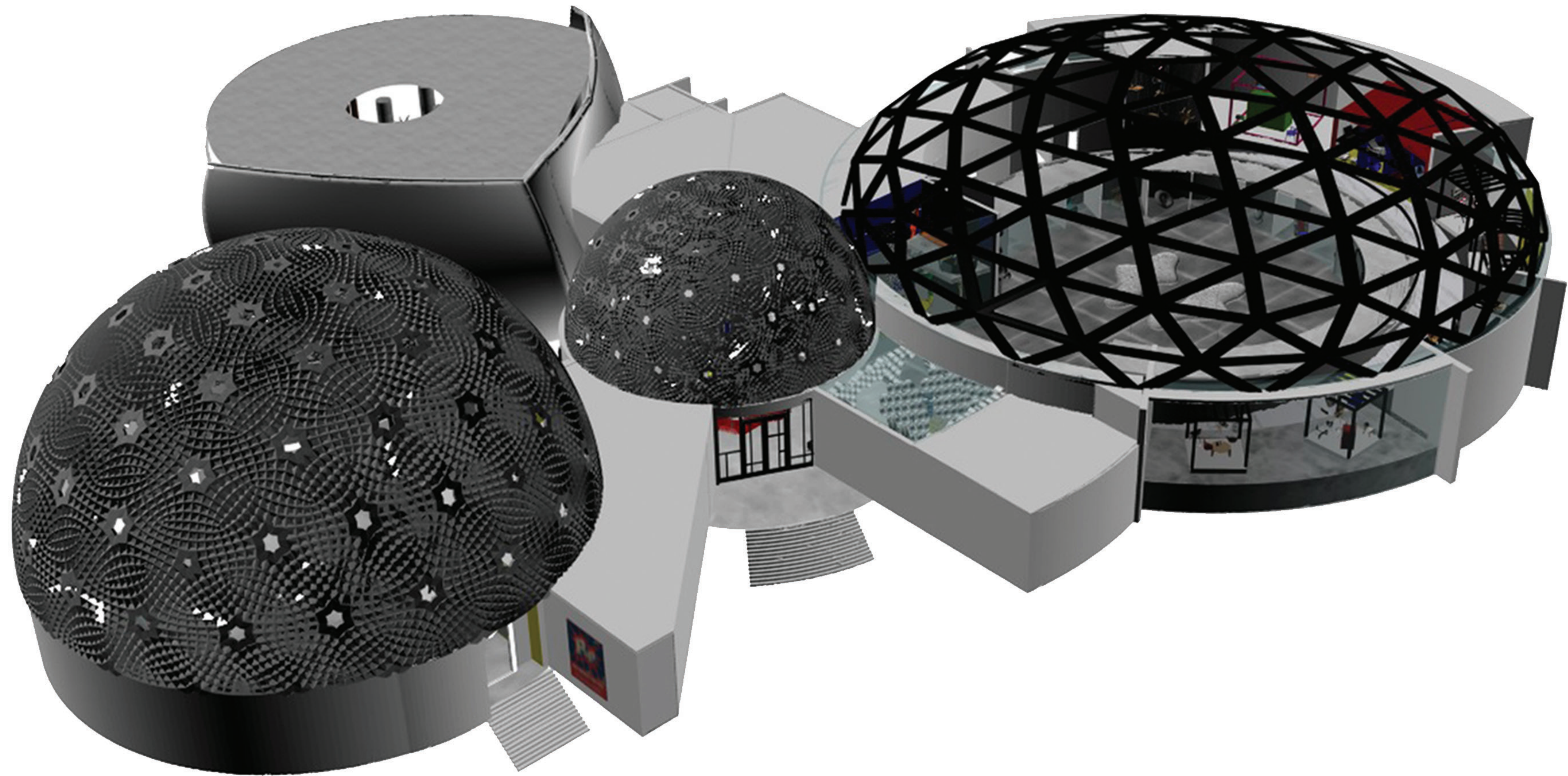
Muzej savremene umetnosti nalazi se na Novom Beogradu, na levoj obali Save. Koncept projekta jeste vezivanje unutrašnjeg prostora muzeja sa svojim bliskim kontekstom, stvarajući jedinstven izložbeni prostor različitih namena. Muzej je okružen parkom i projektovan je prema cikličnom kretanju korisnika, sadrži 6 sala za izlaganje i sagrađen je od armiranog betona i kupola od stakla i metala. Kupole u izložbenim salama visoke su do 14 metara, pomoću staklenih površina i otvora na kupolama muzej dobija prirodno osvetljenje zanimljivih senki koje doprinose celokupnom doživljaju, prostor dobija jedinstvenu volumetriju i atmosferu u kom su izložena najsavremenija umetnička dela. Kružna osnova objekta korisniku pruža nesmetani pogled na izložbene predmete.

Muzej sadrži atrijum, shop, administrativne prostorije, glavnu kancelariju, amfiteatar, izložbenu salu sa dizajnerskim nameštajem, izložbenu salu sa skulpturama, galeriju sa slikama, infinity/room prostorije sa umetničkim instalacijama, naučna galerija za decu. U parku se nalaze restorani i radionice za decu i starije.

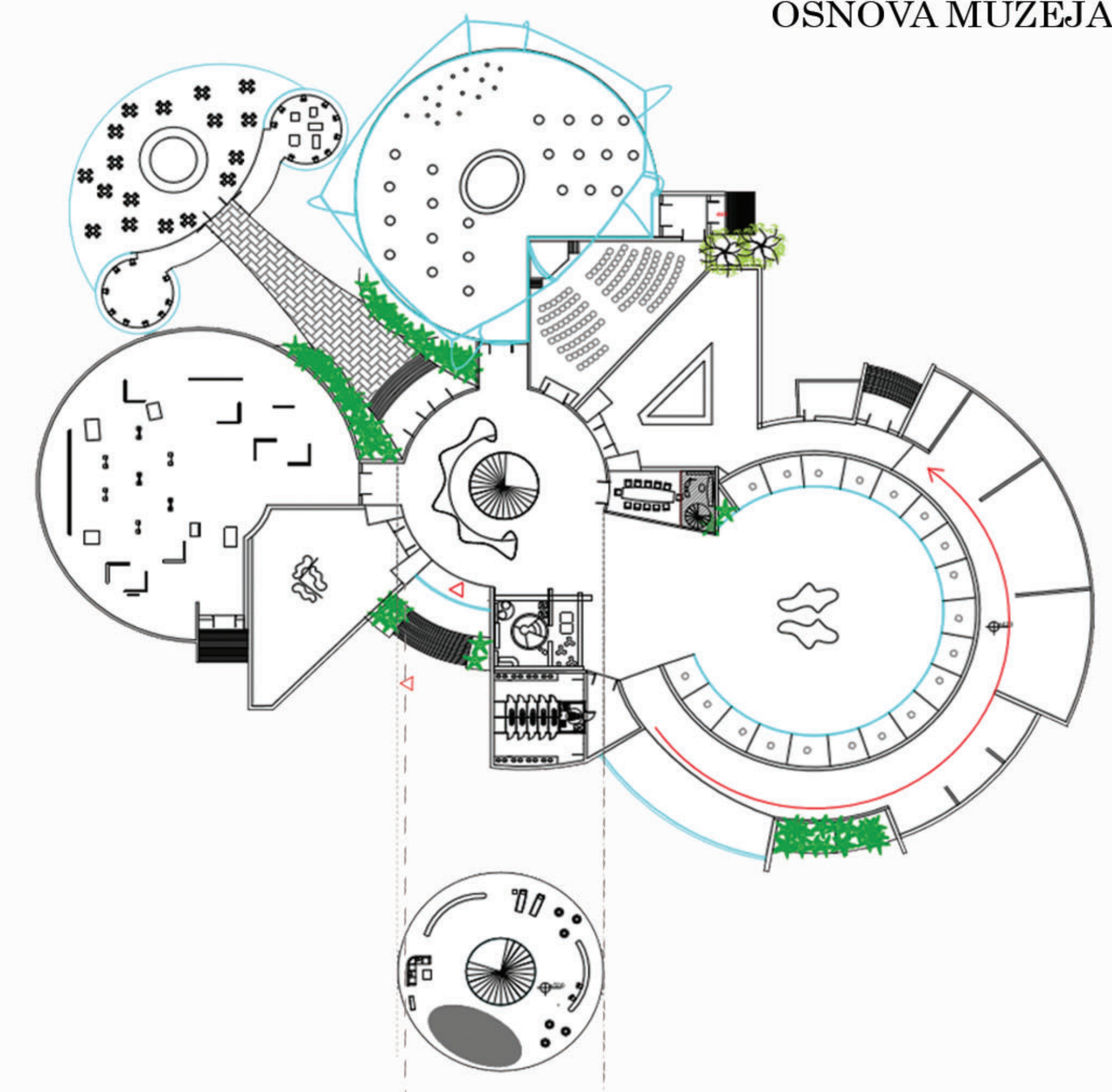
Profesor: Nina Stojanović dipl.ing.arh

Student: Ana Čabarkapa

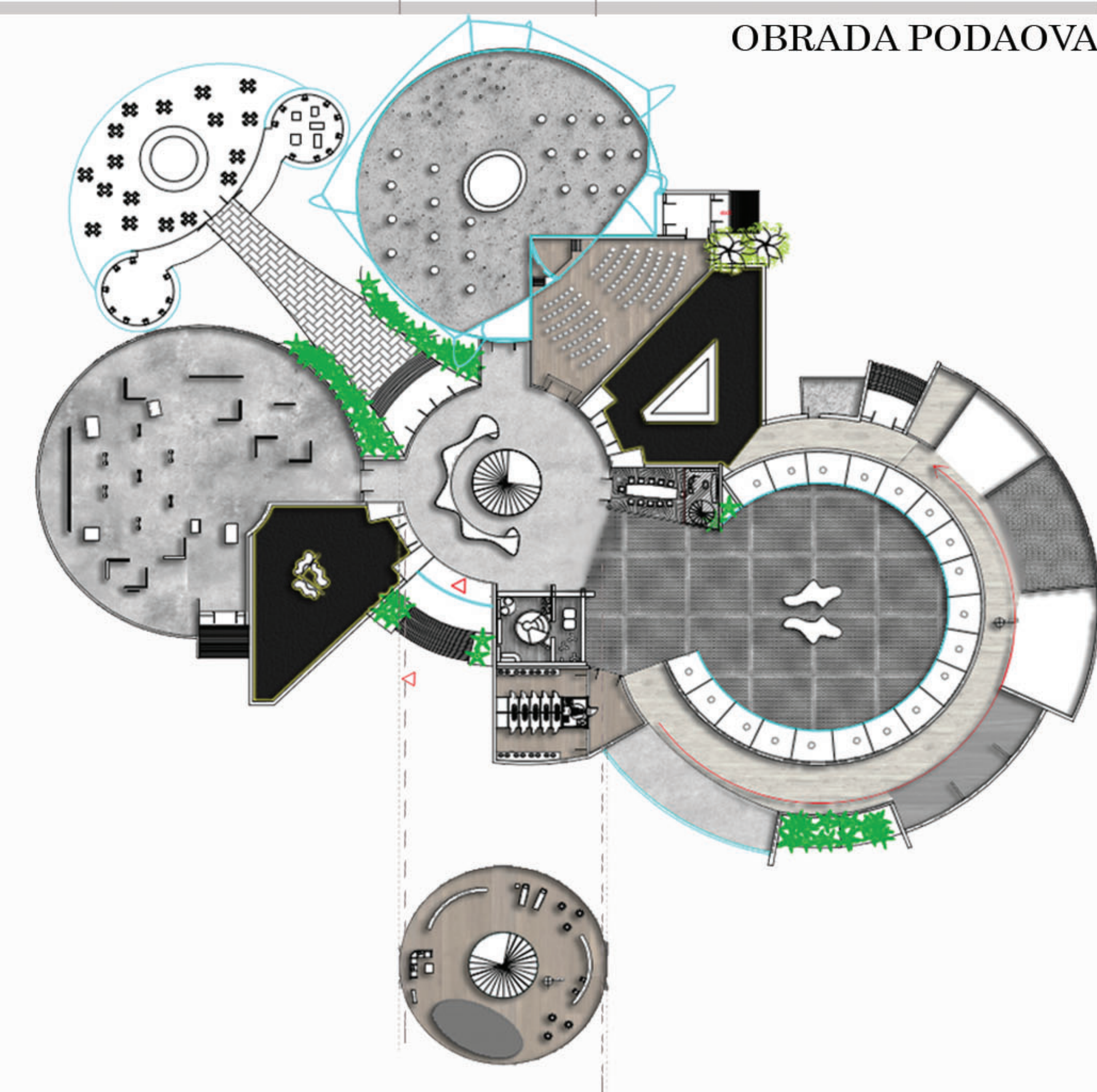
AKSONOMETRIJA



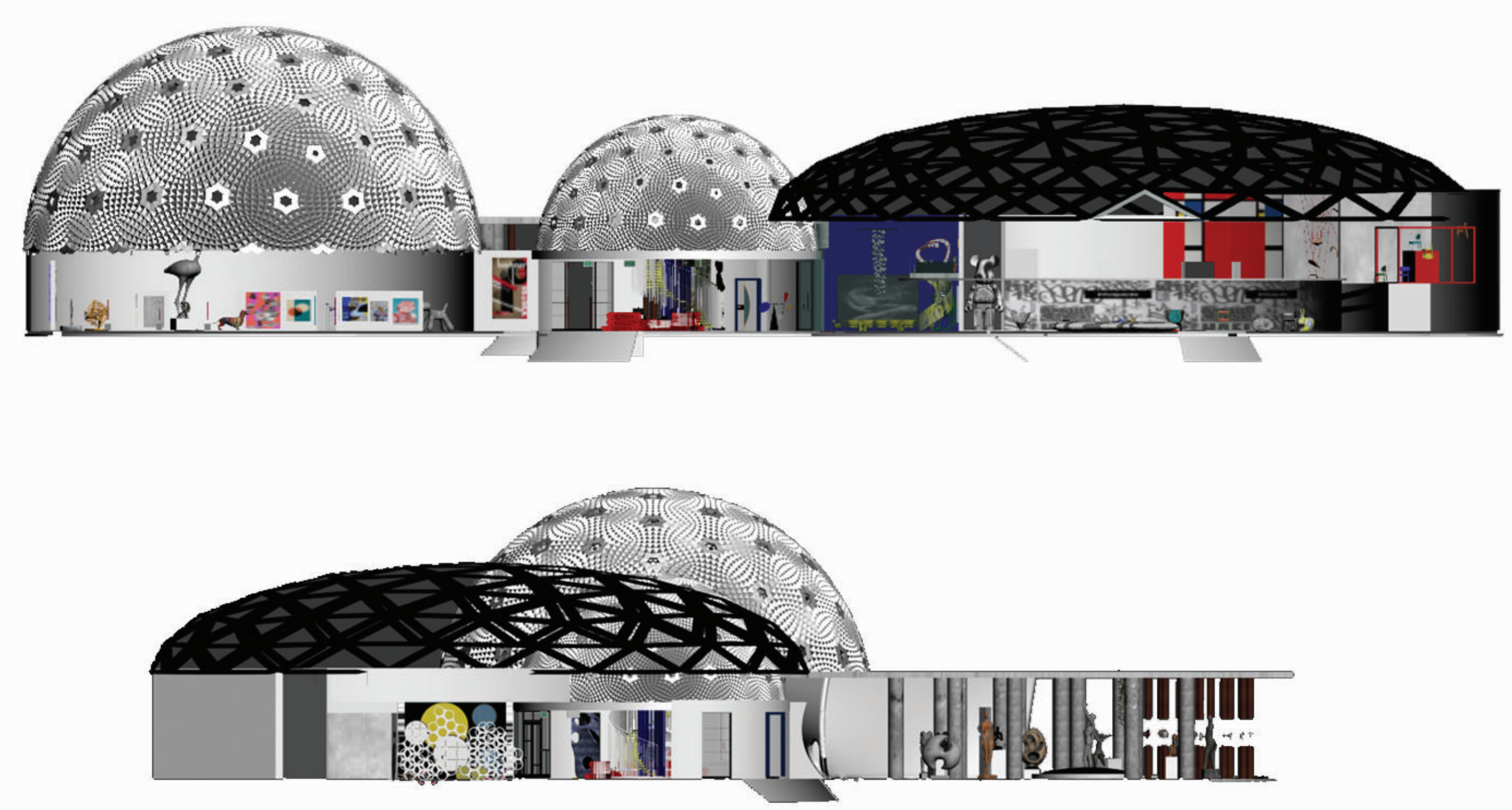
OSNOVA MUZEJA



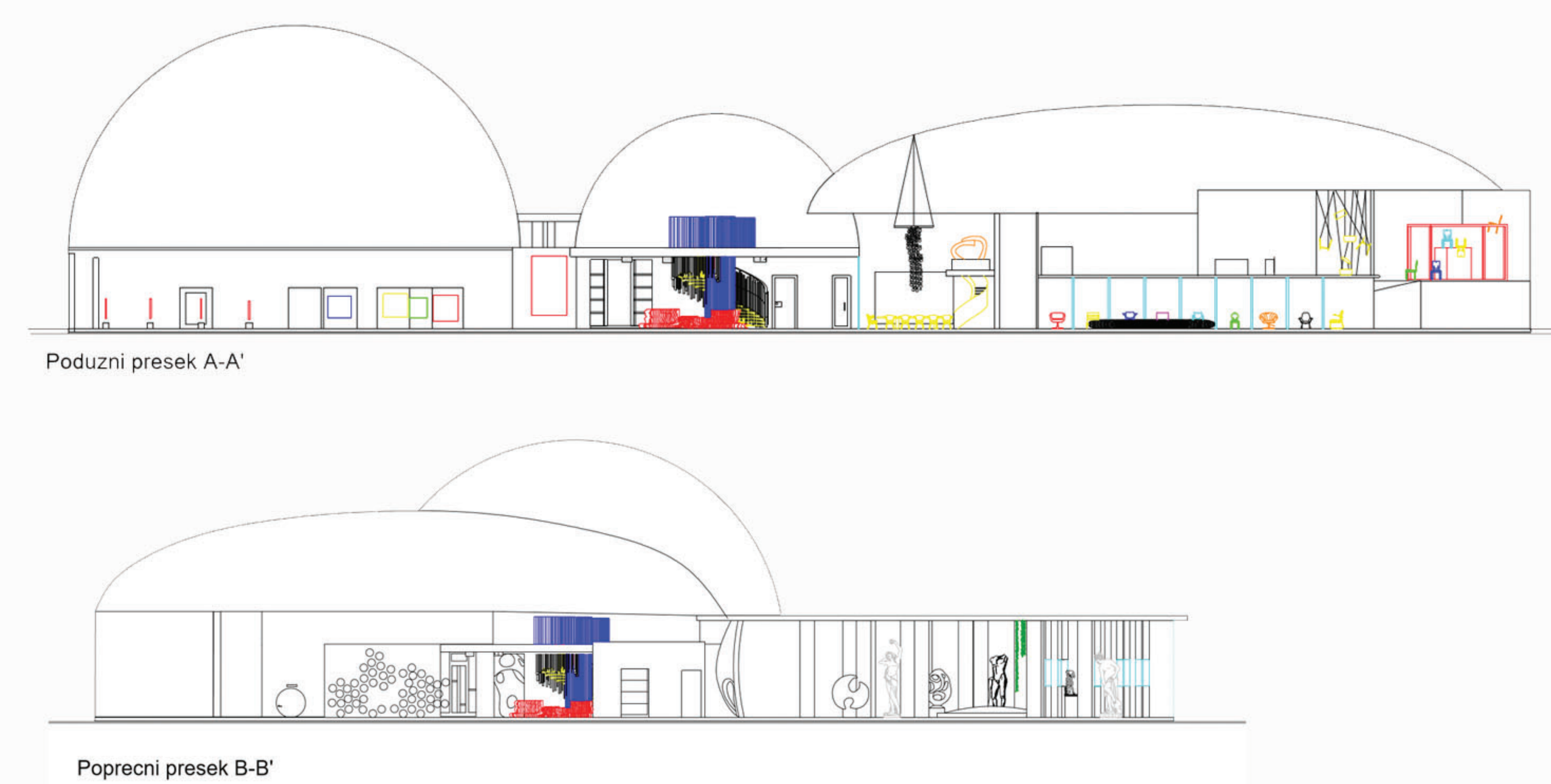
OBRADA PODAOVA



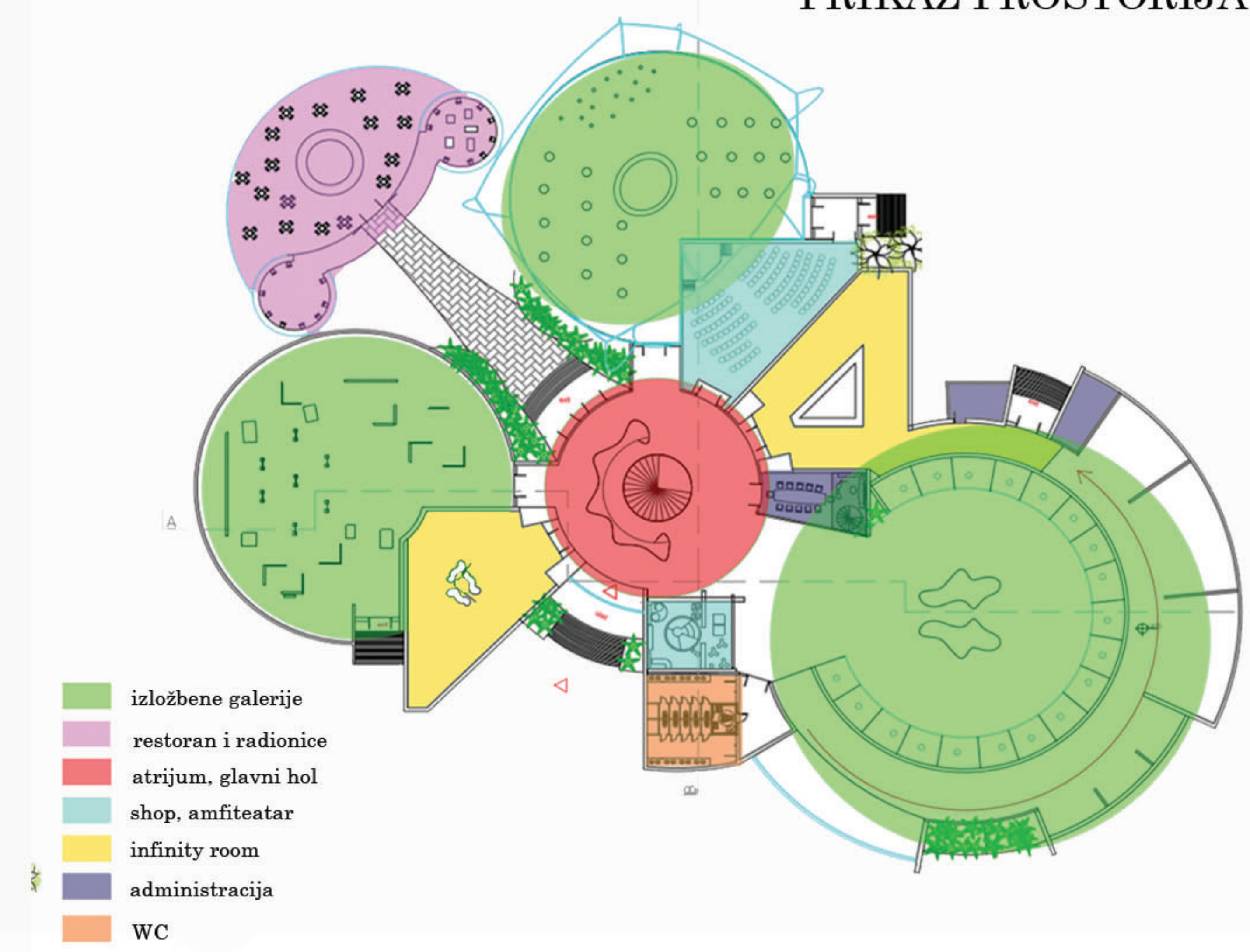
IZGLEDI



PRESECI



PRIKAZ PROSTORIJA

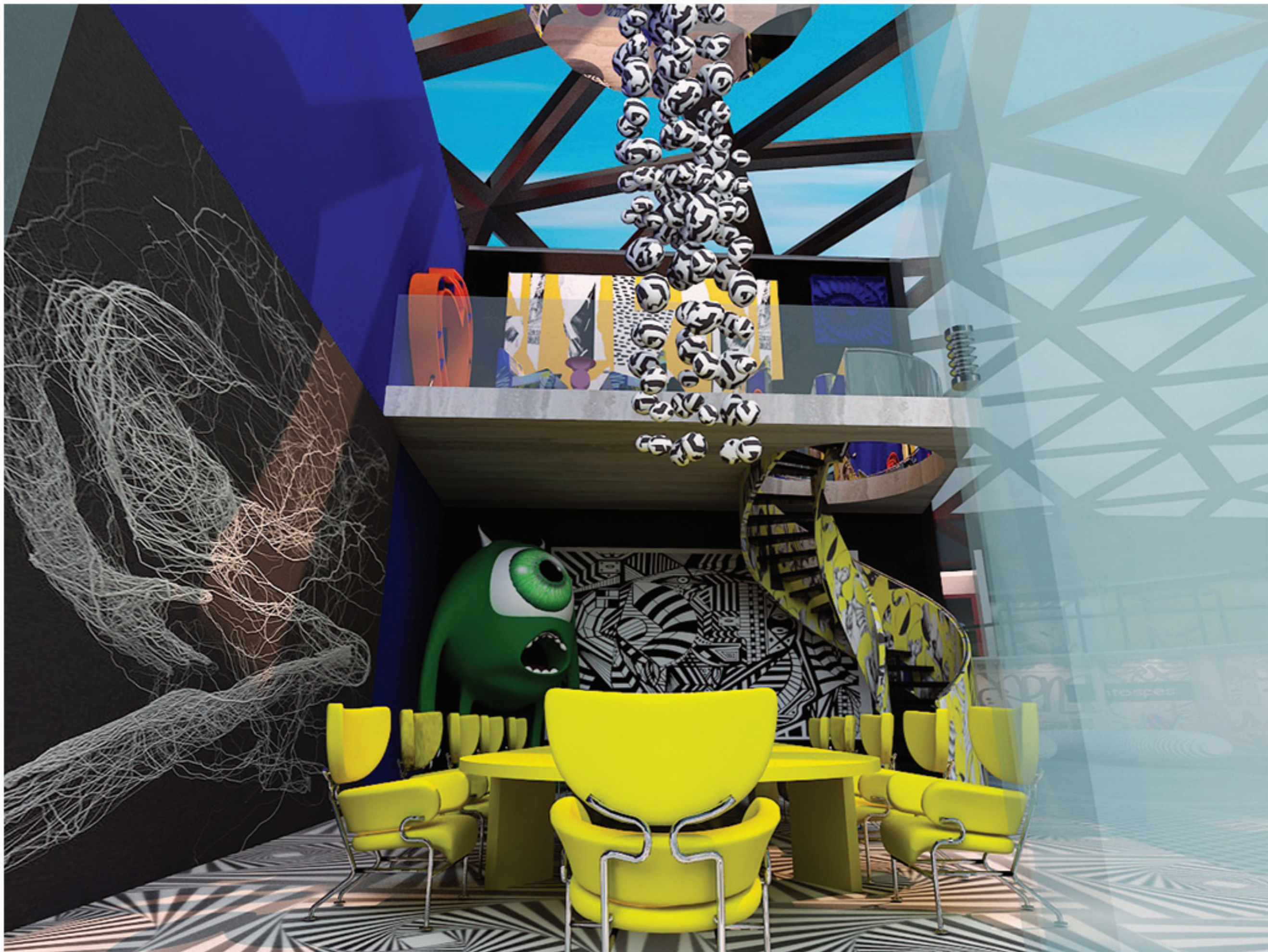




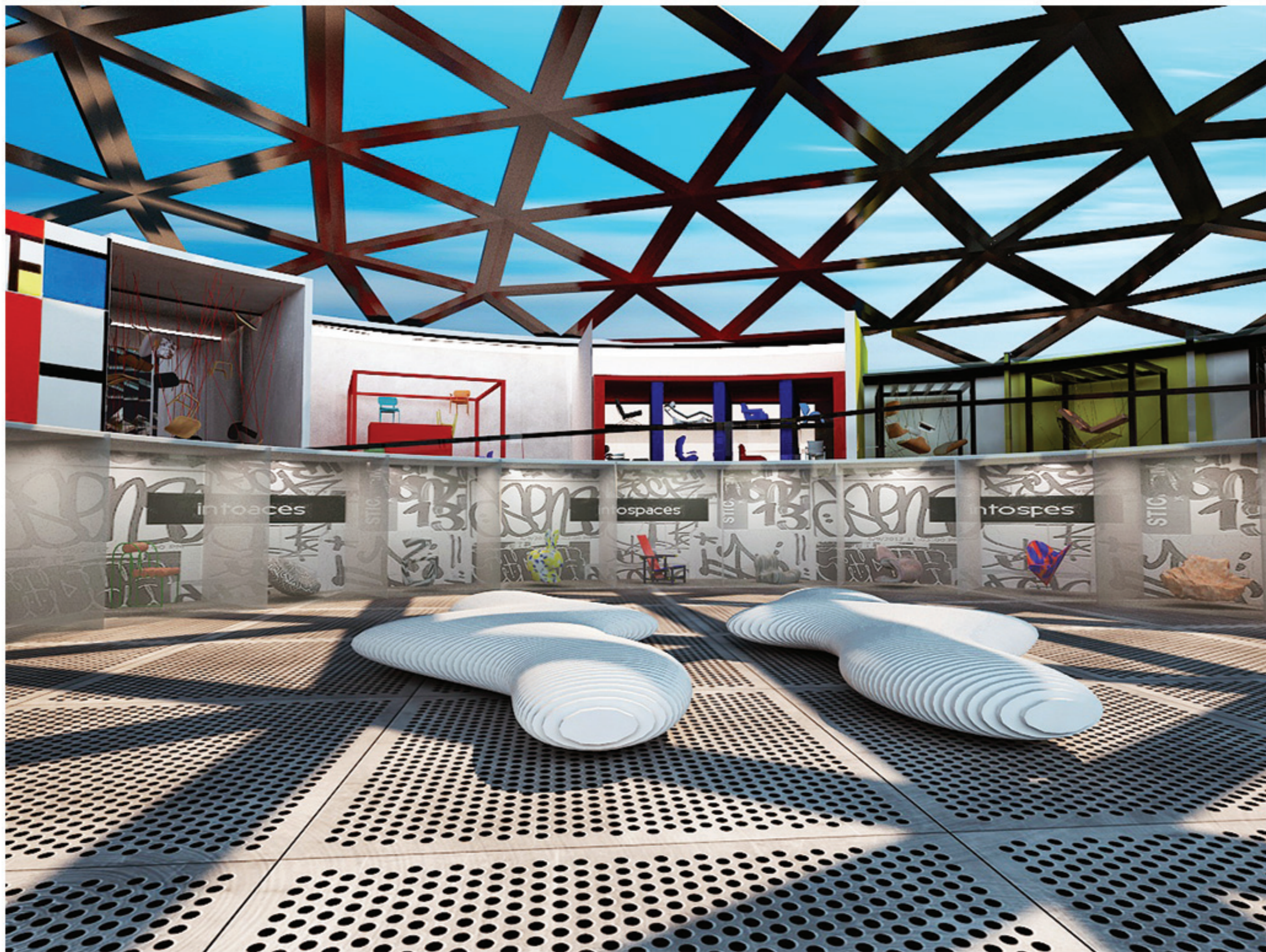
SALA SA SKULPTURAMA



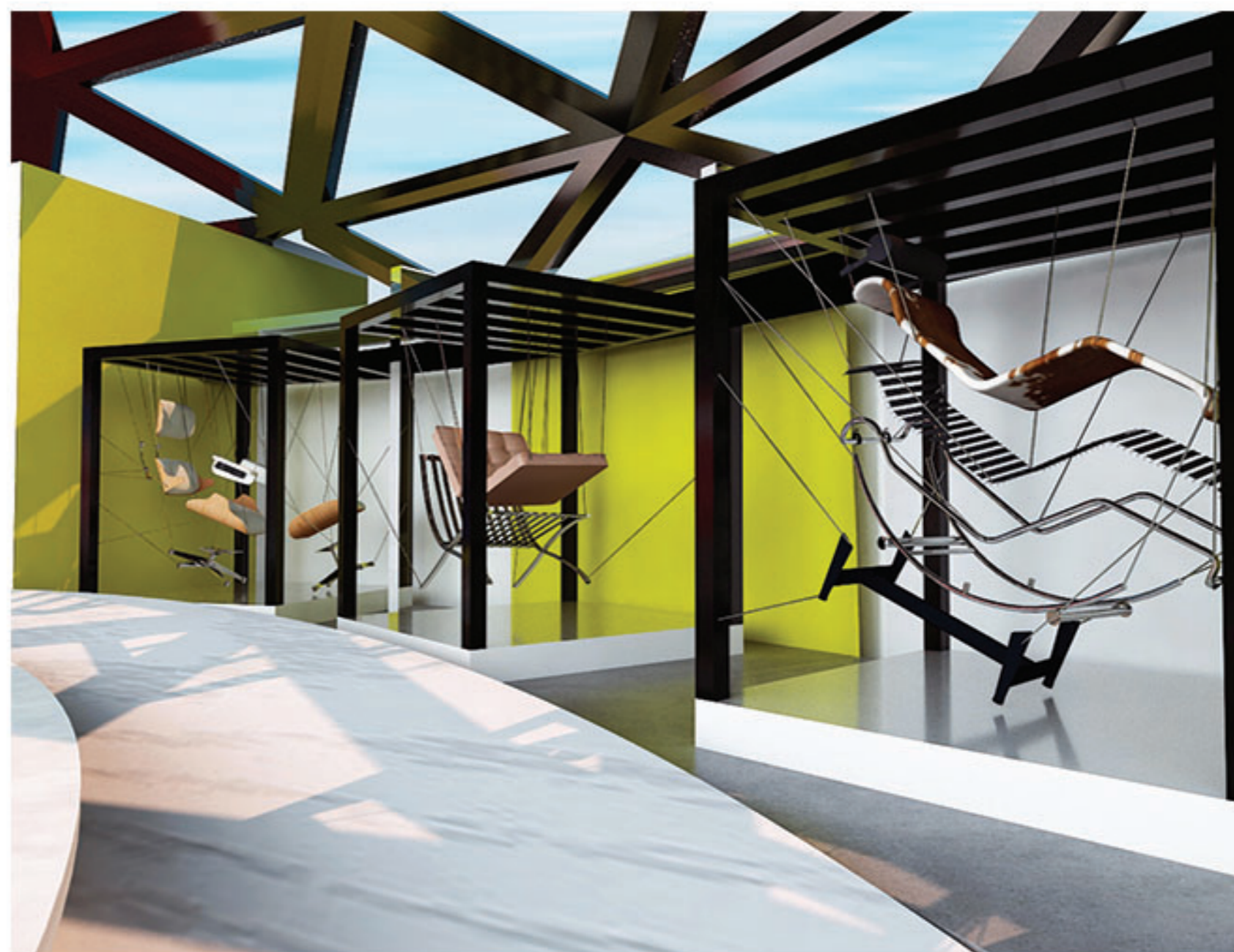
SALA SA SKULPTURAMA



ADMINISTRATIVNI PROSTOR - KANCELARIJA



IZLOŽBENA PROSTORIJA NAMEŠTAJA



IZLOŽBENA PROSTORIJA NAMEŠTAJA



INFINITY- NEON ROOM



BIBLIOTEKA - SHOP

